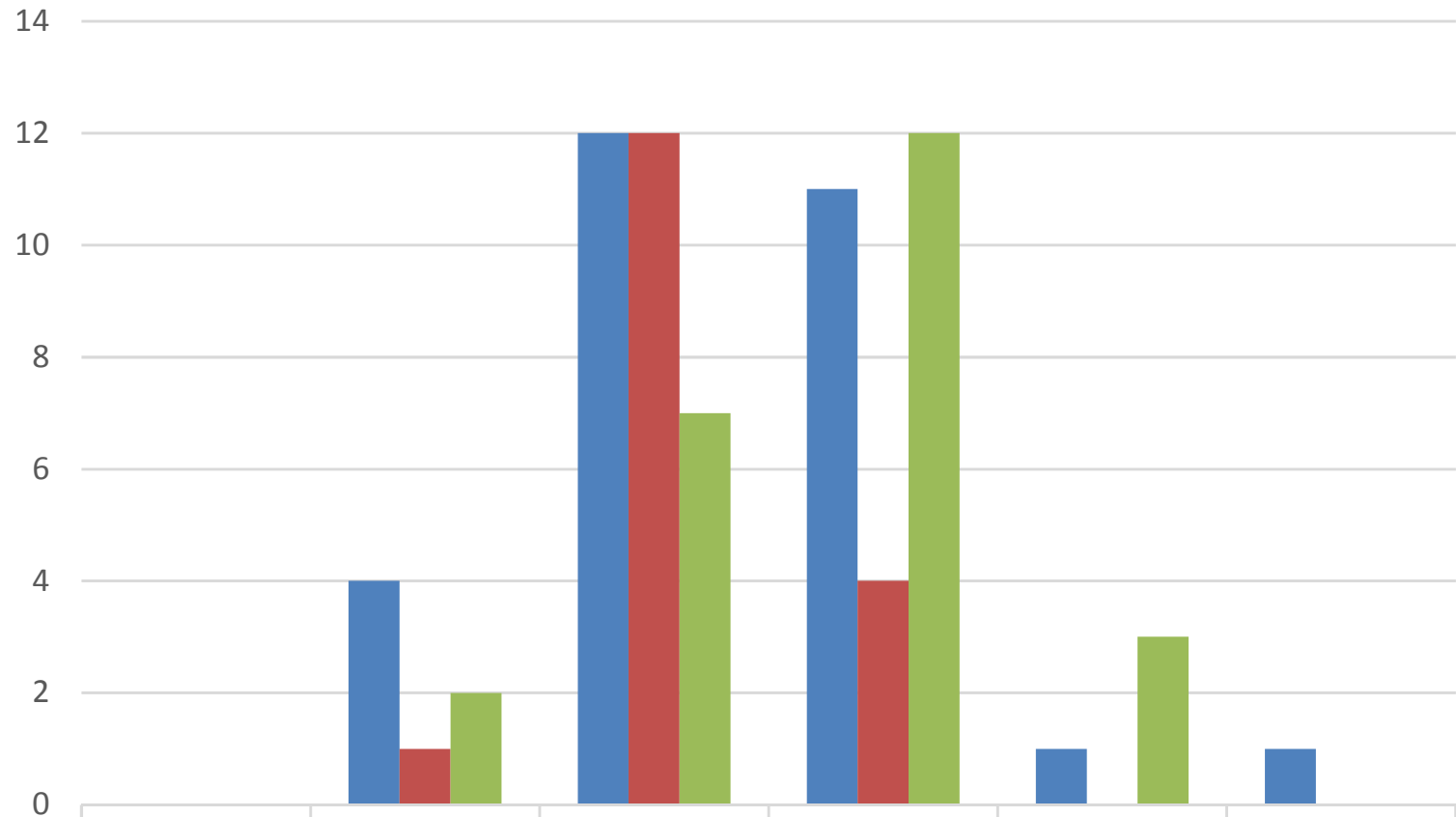


Notenübersicht 2. Aufbaukurs Abschlussprüfung ZLUG Schuljahr 2017/18



| | sehr gut | gut | befriedigend | ausreichend | mangelhaft | ungenügend |
|----------------------------|----------|-----|--------------|-------------|------------|------------|
| ■ Regierungsbezirk Arnberg | 0 | 4 | 12 | 11 | 1 | 1 |
| ■ Regierungsbezirk Münster | 0 | 1 | 12 | 4 | 0 | 0 |
| ■ Regierungsbezirk Detmold | 0 | 2 | 7 | 12 | 3 | 0 |