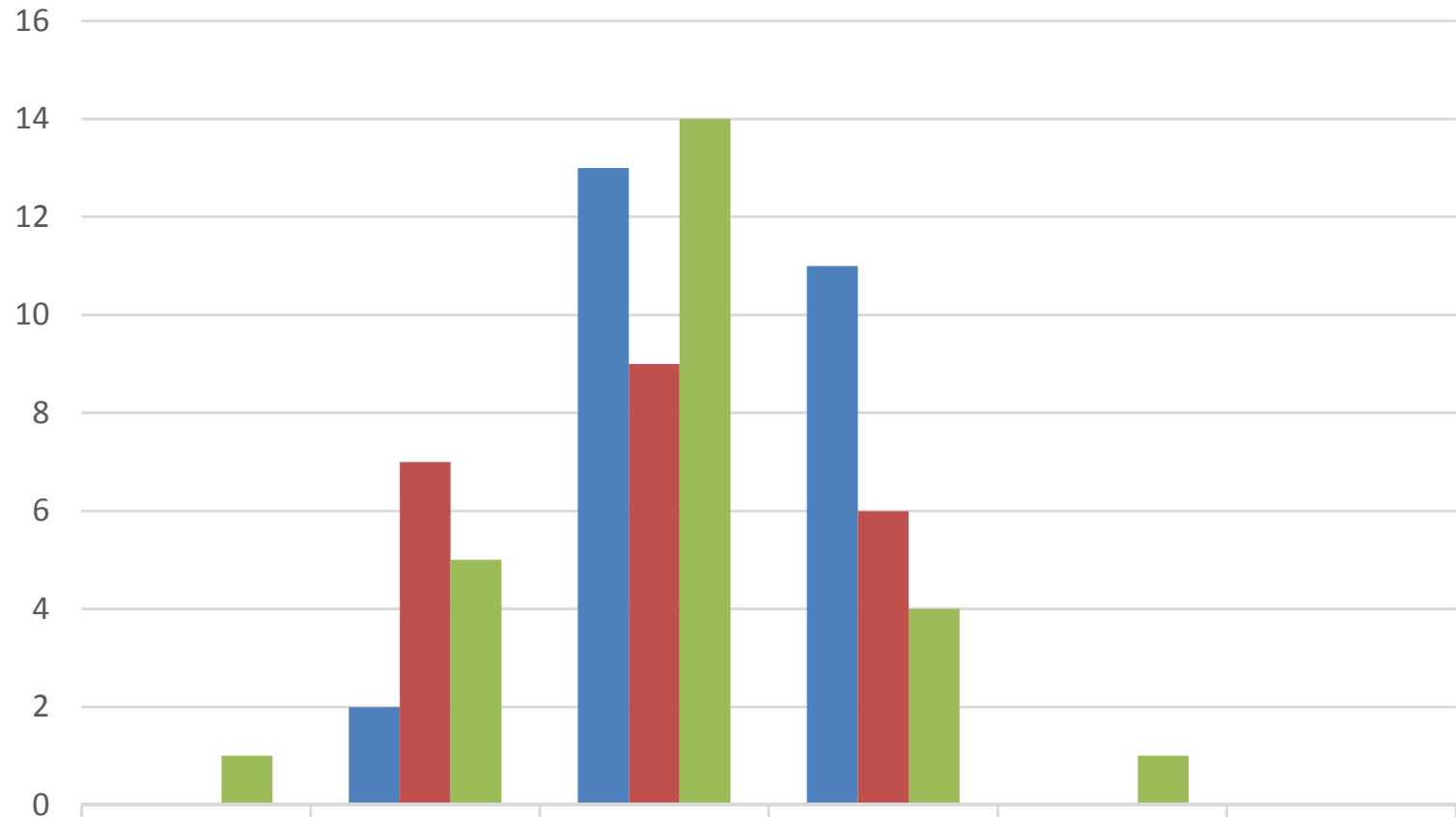


Notenübersicht 1. Aufbaukurs Abschlussprüfung ZLUG Schuljahr 2017/18



| | sehr gut | gut | befriedigend | ausreichend | mangelhaft | ungenügend |
|----------------------------|----------|-----|--------------|-------------|------------|------------|
| ■ Regierungsbezirk Arnberg | 0 | 2 | 13 | 11 | 0 | 0 |
| ■ Regierungsbezirk Münster | 0 | 7 | 9 | 6 | 0 | 0 |
| ■ Regierungsbezirk Detmold | 1 | 5 | 14 | 4 | 1 | 0 |